

Maille drapeau



Référence :

Maille drapeau de type maille bloquée

Mode d'impression :

Sublimation directe, sans odeur et faible impact environnemental.

Propriétés :

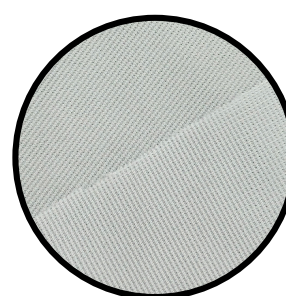
Excellente stabilité dimensionnelle

Textile ignifugé

Bonne résistance à l'abrasion

Structure et composition :

100% polyester sans PVC, structure tricot



Bonne solidité humide

Textile léger, masse surfacique : ~ 110 g/m²

Bonne solidité lumière, excellente pénétration des coloris

Domaines d'utilisation :

Installations intérieures et extérieures de types drapeaux, pavoisements, oriflammes, guirlandes...

Normes et certifications :

Textiles certifiés OEKO-TEX®



Toutes les impressions textiles sont effectuées dans notre atelier situé à Rochecorbon.

Cette fiche contient des données techniques fixes fournies à titre de référence.

La solidité des colorants permet une durée de vie comprise en moyenne entre 3 à 12 mois selon la qualité des fils, l'utilisation du produit ainsi que sa zone d'exposition. L'entreprise se réserve donc une marge d'erreur acceptable de 10%.