

# Toile tente



## Référence :

Tissage toile avec enduction hydrofuge

## Mode d'impression :

Textile hydrofuge et anti-salissures  
environnemental.

## Propriétés :

Excellente stabilité dimensionnelle

Textile ignifugé

Textile de haute qualité

## Domaines d'utilisation :

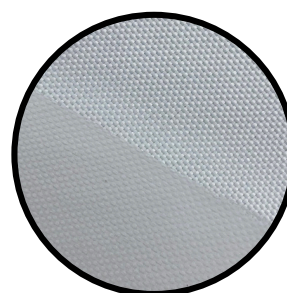
Installations et accessoires d'extérieur de type coussins d'exposition/lounge, tentes professionnelles, cabas.

## Normes et certifications :

Textiles certifiés OEKO-TEX®

## Structure et composition :

100% polyester sans PVC, structure tissée



Tissu résistant à l'abrasion

Textile épais, masse surfacique : ~ 190 g/m<sup>2</sup>

Bonne résistance à la traction et aux déchirures



*Toutes les impressions textiles sont effectuées dans notre atelier situé à Rochecorbon.*

*Cette fiche contient des données techniques fixes fournies à titre de référence.*

*La solidité des colorants permet une durée de vie comprise en moyenne entre 3 à 12 mois selon la qualité des fils, l'utilisation du produit ainsi que sa zone d'exposition. L'entreprise se réserve donc une marge d'erreur acceptable de 10%.*